

## ПЛЕНОЧНЫЕ ЗАВЕСЫ STRIP PVC DOORS



**Назначение изделия**

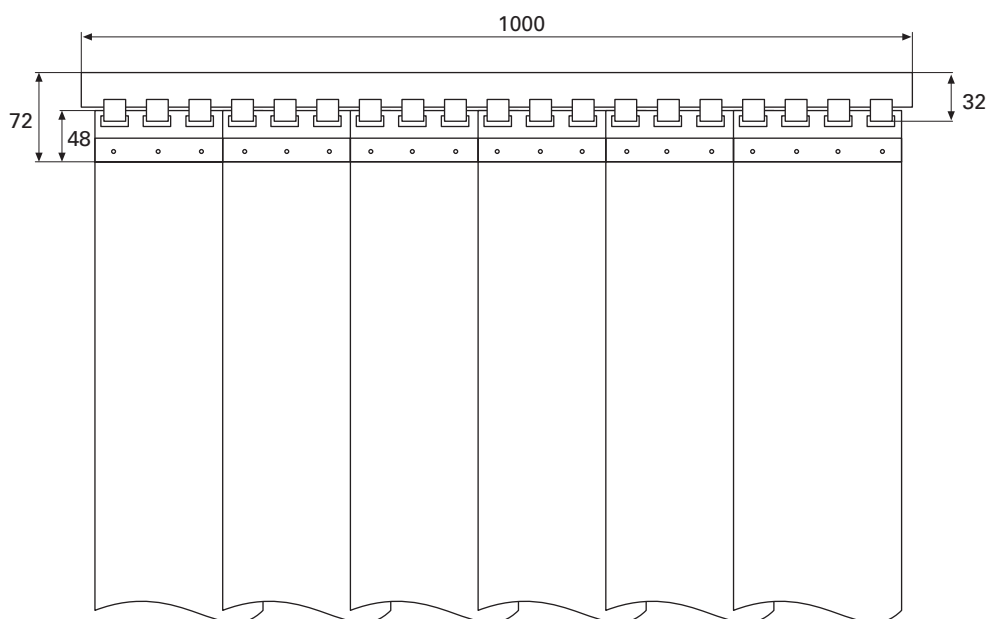
Полосовые пленочные завесы используются для отделения помещений друг от друга, сохраняя тепло и микроклимат изолируемого помещения, а также помогают обеспечить звукоизоляцию и влагонепроницаемость. Завесы представляют собой набор из последовательно подвешиваемых к крепежу полос пленки ПВХ, которые легко снимаются и устанавливаются. Крепеж может быть размещен как внакладку на проем, так и внутри проема.

**Технические характеристики****Product purpose**

The strip industrial doors are used for separation of space between storage facilities. These doors are used for industrial and storage facilities, for freezing rooms, shops and supermarkets. They decrease the heat loss, stabilize microclimate in premises. The stripe doors are the set of PVC stripes that are suspended to the bracing. The PVC stripes installation process is very simple. The bracing can be placed inside the embrasure or as the bracket at the top of embrasure.

**Technical characteristics**

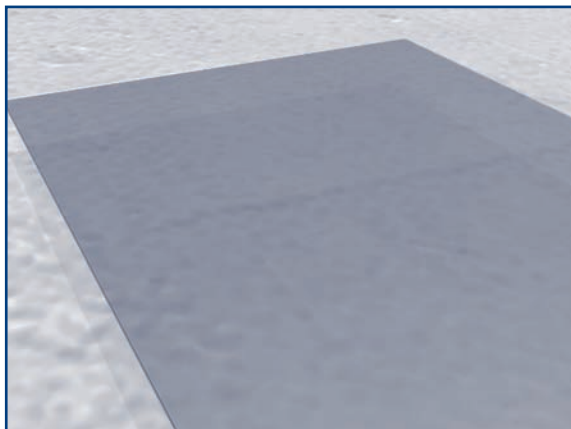
Характеристика Characteristic	Единица измерения Units	Стандартная пленка Standard film	Морозостойкая пленка Low temperature film
Плотность Density	г/см <sup>3</sup> g/sm <sup>3</sup>	1.22	1.18
Светопрозрачность Transparency	%	80	80
Прочность на разрыв Tensile strenght	Н/мм <sup>2</sup> N/mm <sup>2</sup>	16	11.5
Относительное удлинение Extension strain	%	340	390
Теплопроводность heat conductivity	Вт/(м·К) W/(m·K)	0.14	0.14
Шумопоглощение Noise absorption	Дб dB	35	35
Рабочий диапазон температур Work temperature range	°C	-15 +50	-25 +30



Типы пленок: стандартная, морозостойкая\*.  
Размер пленок: 200x2, 300x3, 400x4.  
\*Примечание: красная пленка является стандартной.

Types of films: standard, low temperature\*.  
Dimensions: 200x2, 300x3, 400x4.  
\*Note: red film is standard.

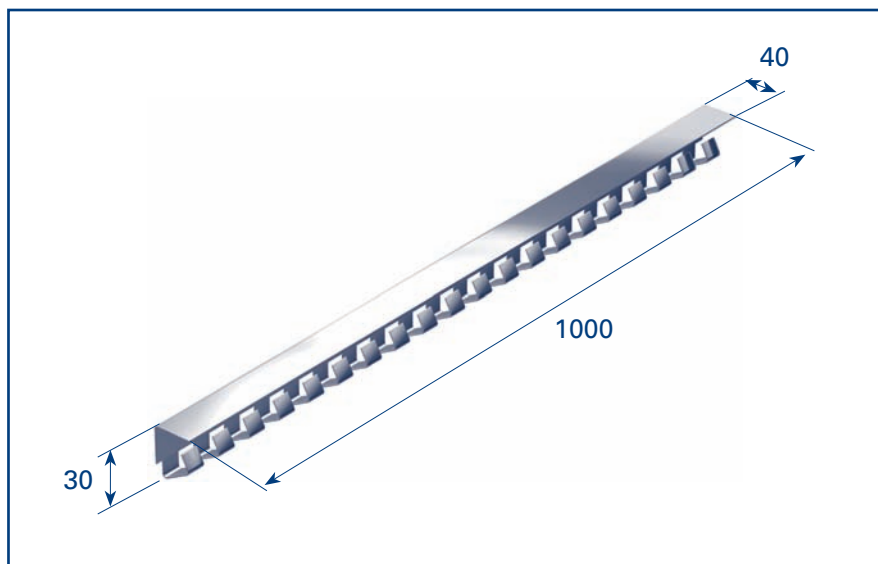
**ПЛЕНКА ПВХ  
FLEXIBLE PVC**



Артикул Model	Название Name	Цвет Colour	Размер, мм Size, mm	Масса, кг/рулон Mass, kg/roll	Температура, °C Temperature, °C	Плотность, г/см <sup>3</sup> Density, g/cm <sup>3</sup>	Сопротивление на разрыв, Н/см <sup>2</sup> Tear resistance, N/sm <sup>2</sup>
FLS200	Пленка стандартная Standart flexible	голубой blue	200x2	24	-15/+50	1,20	28-70
FLS300	Пленка стандартная Standart flexible	голубой blue	300x3	56	-15/+50	1,20	28-70
FLS400	Пленка стандартная Standart flexible	голубой blue	400x4	96	-15/+50	1,20	28-70
FLM200	Пленка морозостойкая Antifreeze flexible	зеленый green	200x2	24	-25/+30	1,20	28-70
FLM300	Пленка морозостойкая Antifreeze flexible	зеленый green	300x3	56	-25/+30	1,20	28-70
FLM400	Пленка морозостойкая Antifreeze flexible	зеленый green	400x4	96	-25/+30	1,20	28-70
FLR200	Пленка стандартная Standart flexible	красный red	200x2	24	-15/+50	1,20	28-70
FLR300	Пленка стандартная Standart flexible	красный red	300x3	56	-15/+50	1,20	28-70
FLR400	Пленка стандартная Standart flexible	красный red	400x4	96	-15/+50	1,20	28-70

**ГРЕБЕНКА  
FIXING BRACKET**

Артикул	Масса, кг/шт Mass kg/item
G1	1,165

**ПЛАСТИНА  
PLATE**

Артикул	С, мм	Масса, кг/шт Mass, kg/pcs
PL200	200	0,115
PL300	300	0,17
PL400	400	0,22

